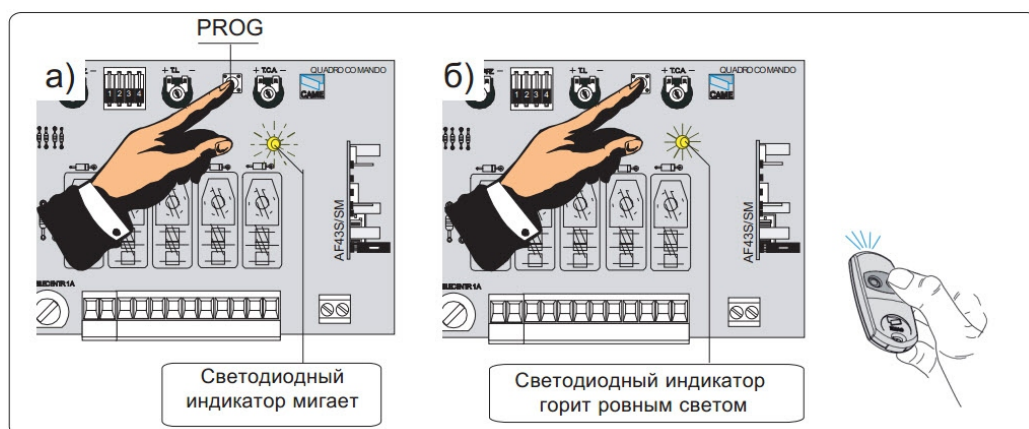


Радиоприемник AF868

Производитель: CAME



РУКОВОДСТВО ПО ЭКСПЛУАТАЦИИ



1. Назначение:

Встраиваемый радиоприемник (плата радиоканала) CAME AF868 (868.35 МГц) используется только совместно с блоками управления CAME. Приемник подключается к блоку управления через стандартный разъем. Радиоприемник предназначен для работы с брелками CAME серий TOP, работающими на частоте 868МГц со статическим кодом, а также может работать в паре с платой радиodeкодера RBE4N для использования пультов ДУ этих серий. Использовать частоту 868МГц в системах радиоуправления бывает целесообразно в зонах с неуверенным приемом на других частотах. Радиоприемник принимает сигнал от пульта и передает его в память находящуюся в блоке управления автоматических ворот или шлагбаума CAME. В зависимости от блока управления возможно управлять одной или двумя функциями привода ворот.

2. Особенности:

- статический код (пульта прописываются в блок управления и копируют код друг от друга);
- возможность работы только с блоками управления CAME;
- работает только с пультами ДУ CAME TOP 868МГц

3. Технические характеристики:

- Рабочая частота 868,35МГц.
- Количество каналов 1
- Кодирование сигнала Fix Code.

4. Эксплуатация:

- Нажать и удерживать кнопку PROG или CH1 на блоке управления ворот или шлагбаума.
- Светодиодный индикатор на блоке управления начинает мигать (рисунок а).
- Нажать необходимую кнопку на брелке-передатчике.
- Светодиодный индикатор на блоке управления загорается ровным светом, сообщая об успешном программировании блока управления (рисунок б).
- Отпустить обе кнопки.

Содержание данного руководства не может являться основой для юридических претензий!



RemoteControls.ru

<http://www.remotecontrols.ru>
+7 (495) 185-10-10